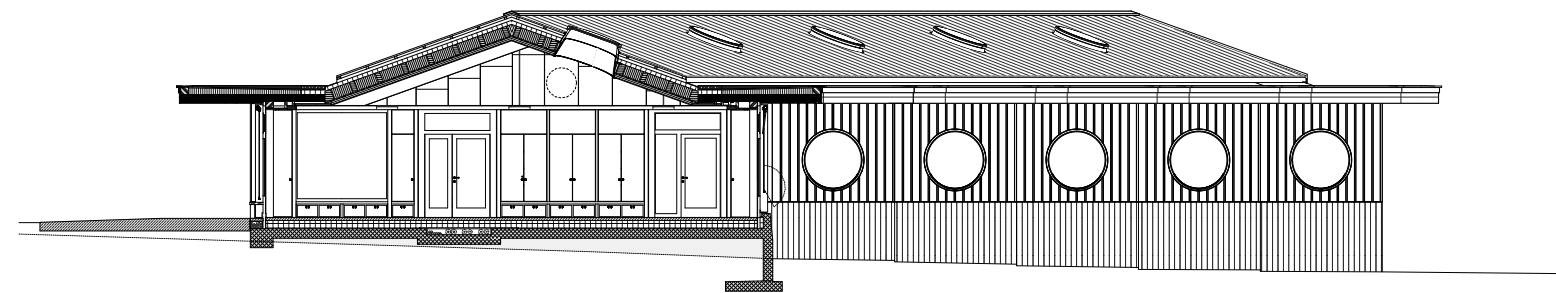
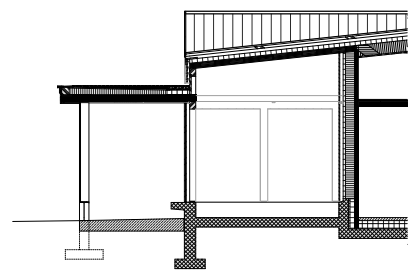


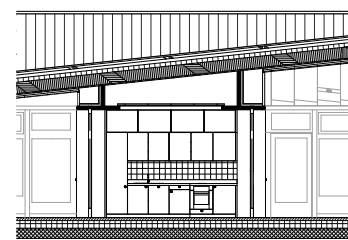
Querschnitt Gruppe - Garderobe



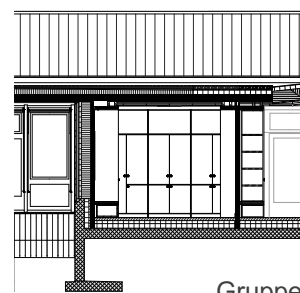
Querschnitt Klasse



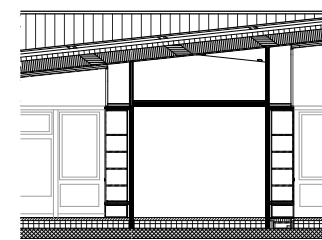
Aussengeräte



Gruppe / Küche



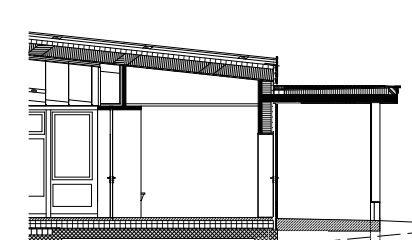
Gruppe



Material

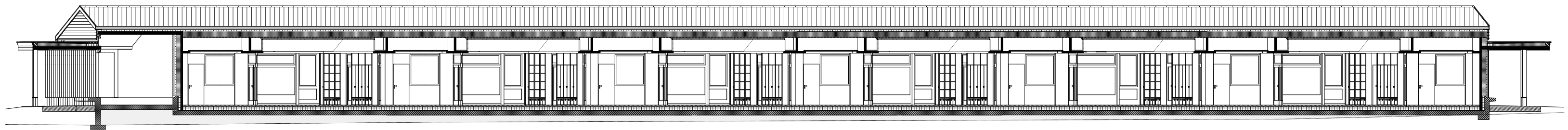


Garderobe



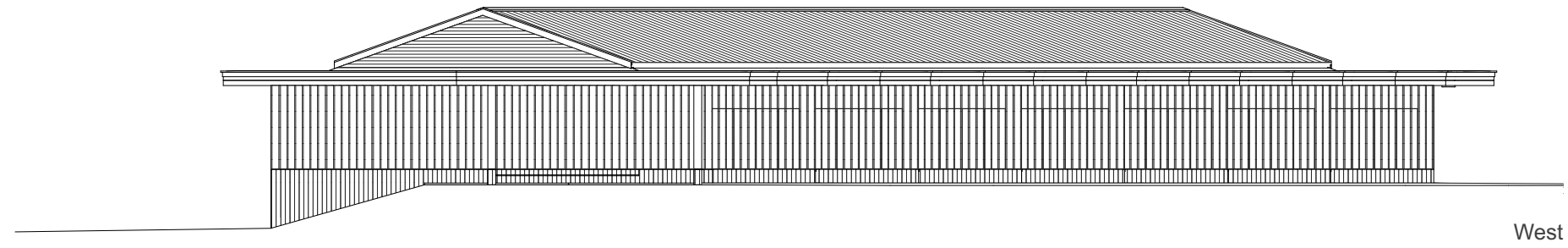
Haustechnik

-Längsschnitte

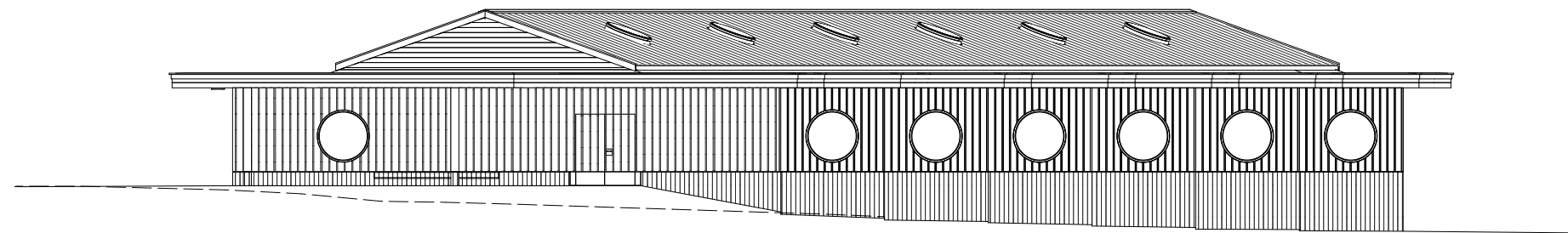


Längsschnitt

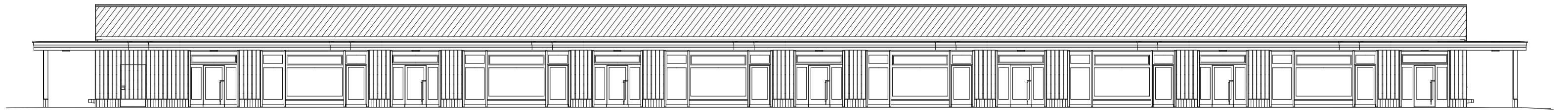




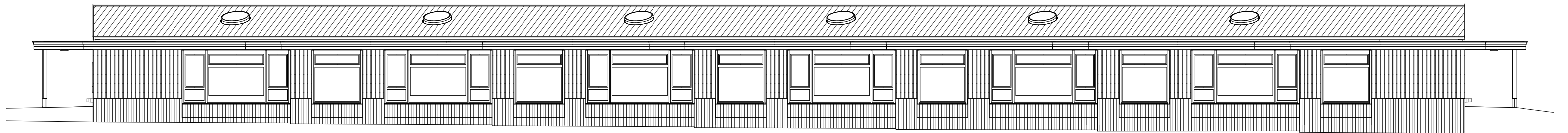
West



Ost

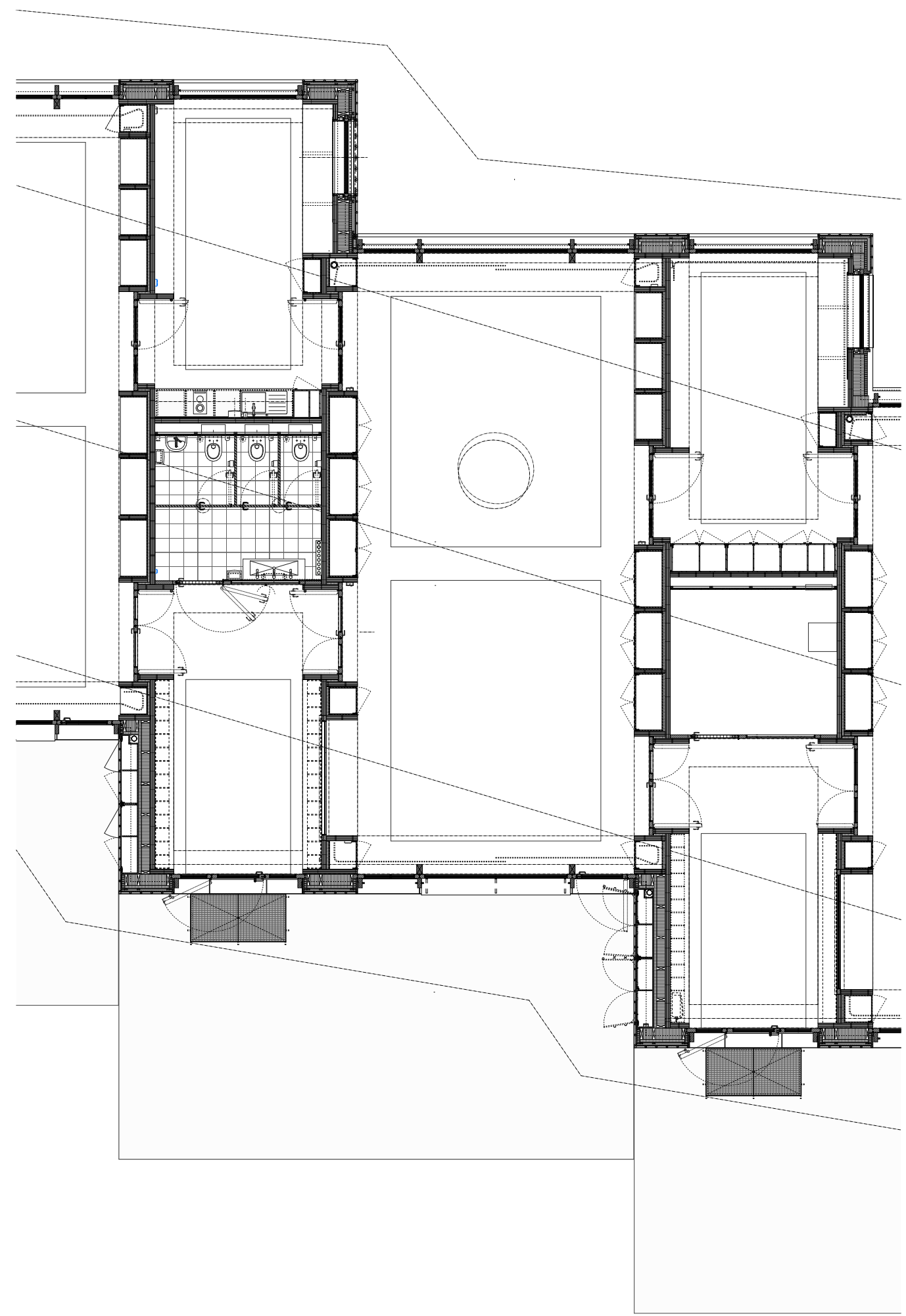


Süd



Nord





Vordach

Traufe

First

Traufe

Dachrand

Dachaufbau Steildach

Eternit Wellplatte 57 mm
Konterlattung 60 mm
Lattung 60 mm
Abdichtung
Weichfaserplatte 100 mm
Dachelement 280 mm
OSB-Platte 27 mm
Doppelrost Lattung
mit Dämmauflage
Dreischichtplatte, z.T. gelocht 8/32

Dachaufbau Flachdach

Ansaat Kräuter
Substrat 120 mm
Filterfliess
Abdichtung wurzelfest
Gefälldämmung PIR > 120 mm
Bauzeitabdichtung
Brettsper Holzplatte 120 mm
SI, UV-Schutz farblos
Dachrand: Brettverkleidung
weiss gestrichen, Tropfkante
Kupferblech

Fenster

Holzfenster
mit Vogelschutzfolie 3D im
Scheibenzwischenraum
Holzprofile Fichte, weiss lackiert

Fassade

Schirmschalung 24 mm
Deckleiste konisch 30x50 mm
Douglasie unbehandelt
Lattung Doppelrost
Windpapier
Weichfaserplatte 60 mm
Holzelement gedämmt 240 mm
Brettsper Holzplatte 100 mm
SI, UV-Schutz farblos

Bodenaufbau Klasse

Linoleum 2.5 mm
Ausgleichsspachtel
Unterlagsboden CAF 70 mm
mit Bodenheizung
Wärmedämmung 180 mm
Trittschalldämmung 20 mm
Feuchtesperre bituminös
Bodenplatte Stahlbeton 250 mm
Magerbeton 50 mm
Materialersatz 500 mm
Geotextil bewehrt

